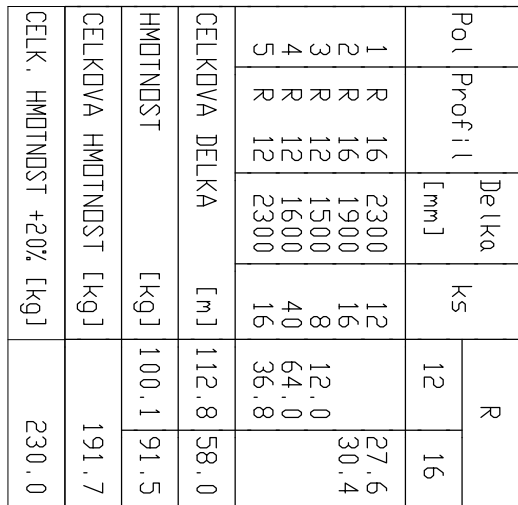
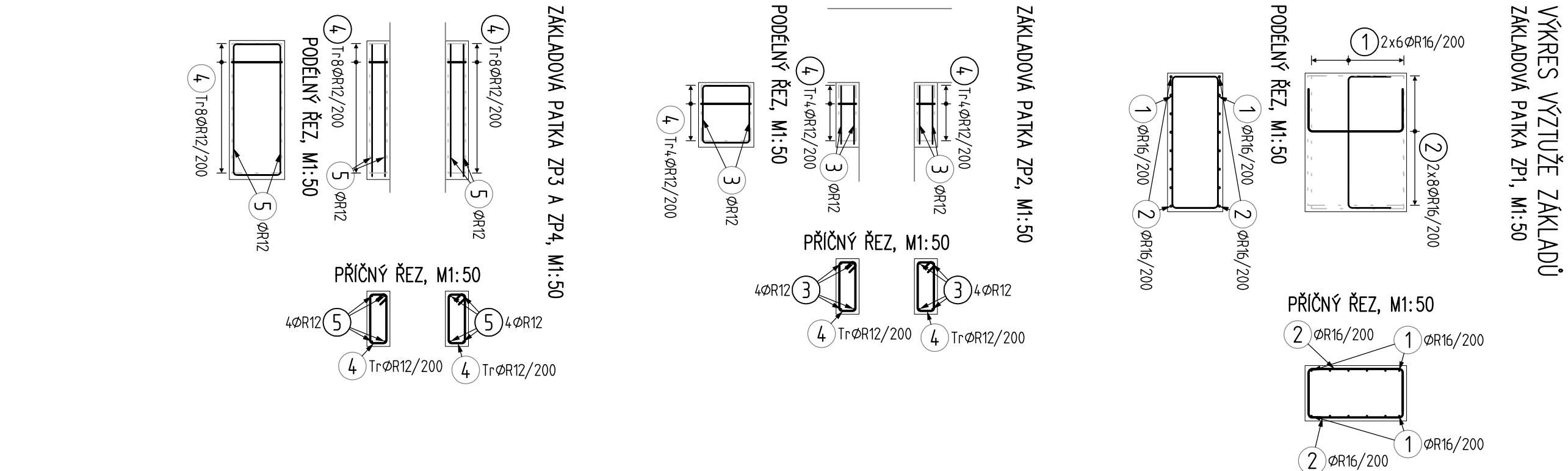


VÝKRES VÝZTUŽE ZÁKLADŮ
ZÁKLADOVÁ PÁTKA ZP1, M1:50

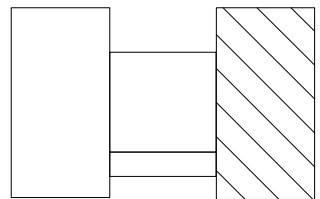



CELK, HMDINDST +20% [kg]	230.0
--------------------------	-------

2. PŘED ZAHÁJENÍM STAVEBNÍCH PRACÍ NINHO PŘEDMĚ ZNOROTROVALA VŠECHNY MÍRY A OČIŠTĚNÍ S PROJEKTOVOU DOKUMENTACÍ TERÉNE POJĚ JE MOŽNÉ PROVÁDĚT VÝROBU KONSTRUKCE;
3. PROJEKTOVÁNÍ SI VYHAŽUJE PRÁVO NA ZEMNÍ PROJEKTU NA ZÁKLADĚ SKUTEČNOSTI ZJIŠTĚNÝCH BĚHEM PROJEKOVÁNÍ STAVBY. PŘI STAVBĚ NESOUHLÁ MEZI PROJEKTOVOU DOKUMENTACÍ A SKUTEČNÝM STAVEM MUSÍ BÝT INFORMOVANÝ PROJEKTÁNT.
4. ZPRACOVÁNÍ, SKLADBY ČÁSTI PROJEKTOVÉ DOKUMENTACE ROZDÍLE PŘEDLOŽENÝ VÝROBNÍ DOKUMENTACE NE KONTROLÉ V DOKUMENTAČNÍ PŘEDSTUPU PŘED ZAPOČÍTÁNÍM STAVEBNÍCH/MONTÁŽNÍCH PRACÍ.
5. PROJEKOVÁNÍ A VÝROBNÍ TOLERANCE BUDOU V SOULADU S PLÁNNÝMI NORMOVANÝMI PŘEDPISY.
6. ROZŠÍŘENÍ A NOVÝ ZÁKLADOVÝ PÁSY JSOU PROJEKTOVY SE STAVAJÍCÍMI VLEPNÝMI SPOJOVACÍMI TRNŮ DO VYVRÁCENÝCH OTVORŮ VYPLNĚNÝCH VÝSOCE OMŠNOUTO FIBROVODOVOU LEPCI HMOTOU PRO DODATEČNÉ VETROVÁNÍ VYŽLŮŽE (např. HILTI RE 500). BETON ZÁKL. PÁSY NA STYKU S ROZŠÍŘENÍM BUDĚ ZOBRAZEN.
7. DLE SÚP JE ORIENTACÍ OMŠNOSTI ZÁKLADOVÝ PÁSOV V HL. 0,2m 360sloha. TENTO PŘEDPOKLAD BUDĚ PŘED ZAHÁJENÍM PRACÍ OČIŠTĚNÍ PROVEDENÍ KOPÁNĚ SONDY O HLUBOKÉ MIN. 1,5m ZA ÚČASTI GEOTECHNIKA, KTERÝ POTVRDÍ PŘEDPOKLAD VYUŽÍVANÝ V TÉTO DOKUMENTACI.
8. ROZŠÍŘENÍ ZÁKLADŮ SE PROVEDE PŘI MAXIMÁLNÍ ODEHLÉHÁNÍ KONSTRUKCE.
9. POD ZÁKLADŮ BUDĚ PROVEDEN PODKLADNÍ BETON TL. 100 mm

PODKLADNÍ BETON: C25/30-XC2

KRYTI: $c_{nom} = 30 \text{ mm}$


$$\pm 0,000 = 224,67 \text{ m n.m. Bp}$$

PROJEKTOVÁ INŽENÝRSKÁ A KONZULTAČNÍ ORGANIZACE			
GERMAT s.r.o. WILCO Praha a.s., Pilsborská 191/2/2, 160 00 Praha 6 IČO 259394320 tel. 226393120 www.germat.cz			
PROJEKTANT	VYPRACOVATEL	KONTROLA	HIP
Ing. Michal Štopka	Ing. Michal Štopka	—	Ing. Jindřich Řeřák
NÁZEV PRŮJEDU: ZS Praha 5 – Hulobčepý, Pod Žvahovem 463, rekonstrukce objektů – 2. ETAPA SO 110 – Hlavní budova BO 1 Stavební konstrukční řešení Opatření majitelé			
Výkres zobrazení objektu družiny			
			
ATLEPÉ POZNÁMKY STAVBY DOKUMENTACE DPS MĚŘITKO 1:50 DATUM 12./2020 PROJEKT FPMATÚR BAK4 DOPPL. D 05 259. ÚPS - 110-000-05			